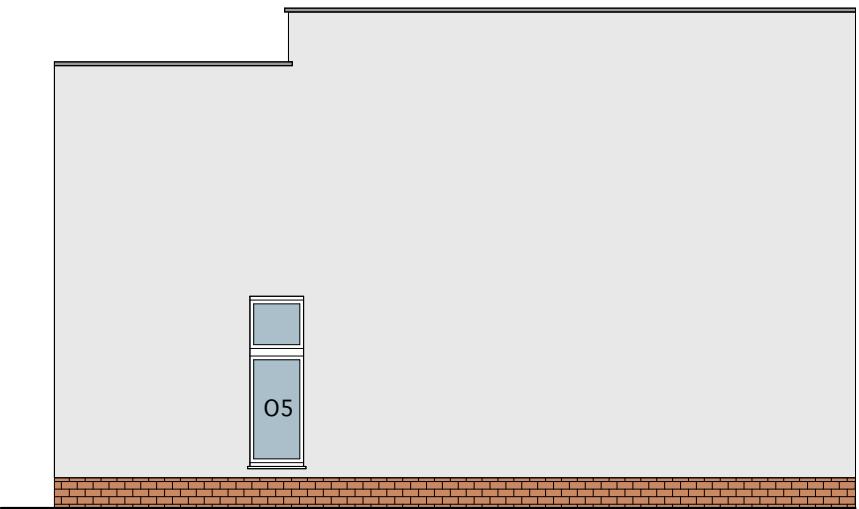




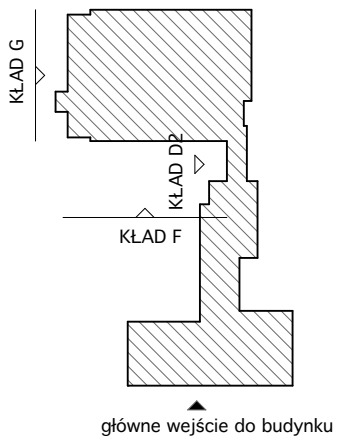
ELEACJA WSCHODNIA - KŁAD F



ELEWACJA ZACHODNIA - KŁAD G



ELEWACJA POŁUDNIOWA - KŁAD D2



#### KOLORYSTYKA ELEWACJI:

pokrycie dachu:

- dachówka istniejąca
- pokrycie dachowe z blachy (do wymiany na dachach, izolowanych płytą PIR)
- opierzenia w kolorze brązowym
- orynnowanie - blacha tytan-cynk
- blacha trapezowa w kolorze elewacji RAL 1015
- blacha trapezowa w kolorze ceglastym wg RAL 8023

#### UWAGI:

- PROJEKT ARCHITEKTONICZNY NALEŻY ROZPATRYWAĆ ŁĄCZNIE Z PROJEKTAMI BRANŻOWYMI.
- Wszystkie roboty budowlane należy wykonać zgodnie z Polskimi Normami, Warunkami technicznymi wykonania i odbioru robót budowlano - montażowych opracowanymi przez Instytut Techniki Budowlanej oraz zasadami wiedzy i sztuki budowlanej z zachowaniem przepisów BHP przez odpowiednio wykwalifikowanych pracowników, pod stałym nadzorem technicznym.
- Materiały budowlane oraz elementy prefabrykowane winny odpowiadać atestom technicznym oraz ustaleniom Norm Polskich.
- Wszelkie elementy ruchome, elementy wyposażenia, w szczególności elementy stolarki okiennej i drzwiowej, balustrad należy zamawiać / montować na podstawie zweryfikowanych obmiarów rzeczowych wykonanych na obiekcie.
- Dopuszcza się zastosowanie materiałów zamiennych pod warunkiem, że posiadają one cechy nie gorsze jakościowo i technicznie od wskazanych w projekcie.
- Wszystkie stosowane materiały muszą posiadać atesty higieniczno - sanitarne, aprobatę techniczną oraz certyfikat zgodności dopuszczające je do stosowania w budownictwie oraz inne świadectwa i decyzje wymagane przepisami prawa. Wszystkie stosowane materiały montować zgodnie z zaleceniami i wytycznymi producenta.
- Wszystkie elementy złożone z komponentów winny być stosowane jako systemowe, tzn. materiały podstawowe, pomocnicze, łączne, szczepne, uzupełniające i wykończeniowe powinny pochodzić z jednego systemu lub powinny mieć zgodę wytwórcy systemu na stosowanie zamienników.
- Podane w projekcie budowlanym nazwy technologii, rozwiązań i materiałów należy traktować jako wzorcowe, określające poziom techniczny, jakościowy i estetyczny projektowanych technologii, rozwiązań i materiałów. Dopuszcza się zastosowanie materiałów innych firm, które odpowiadają standardowi określonymu w projekcie lub też standard ten podwyższają. Zmiany projektowe i realizacyjne winny być uzgodnione z Inwestorem i Projektantem.
- Brak wskazania na rysunku technicznym elementu, którego zastosowanie wynika ze znanych lub powszechnie przyjętych rozwiązań w zakresie sztuki budowlanej, nie zwalnia wykonawcy z konieczności zastosowania takiego elementu w porozumieniu z Inwestorem, a także Projektantem.
- Wszelkie wątpliwości powstałe podczas zapoznawania się z dokumentacją, jak i w trakcie realizacji, należy wyjaśnić z autorami projektu.
- W przypadku wykrycia niezgodności w projekcie należy bezzwłocznie powiadomić Projektanta.
- Wszelkie rozwiązania zamienne uwarunkowane zgodą Projektanta.

Centrum Energetyki Odnawialnej  
w Sulechowie Sp. z o. o.  
ul. Armii Krajowej 51A, 66-100 Sulechów  
tel. 68 352 01 01  
info@centrumenergetyki.com.pl  
www.centrumenergetyki.com.pl



nazwa inwestycji:	adres inwestycji:	inwestor:
Termomodernizacja budynku Zespołu Szkół w Cybince	ul. Szkolna 15 69-108 Cybinka, dz. nr 202, obr. M. Cybinka	Urząd Miejski w Cybince ul. Szkolna 5 69-108 Cybinka

	imię i nazwisko:	specjalność:	nr uprawnień:	podpis:
projektant:	mgr inż. arch. Maja Dylewska	architektoniczna	10/WPOK/2018	
sprawdzający:	mgr inż. arch. Justyna Kamińska	architektoniczna	28/WPOK/2018	
opracował:	mgr inż. arch. Joanna Jasiewicz			
opracował:	mgr inż. arch. Maciej Kubiak			

tytuł rysunku:				
ELEWACJE: KŁAD D2, F, G				
branża:	ARCHITEKTURA	faza:	PB	nr rysunku:  A.04
data:	10.2021	sygnatura:	21.116	
		skala:	1:100	